



적도원칙 이행 보고서





금융을 통해 우리가 만드는 더 나은 세상

우리은행은 지속가능한 금융활동을 통해 환경과 사회에 긍정적 영향을 지속적으로 확대하여 더 나은 세상을 만들겠습니다.

1

우리은행은 환경과 사회에 긍정적인 영향을 지속적으로 확대하기 위한 책임있는 의사결정을 하고자, 2021년 8월 18일부로 적도원칙을 채택하여 글로벌 지침을 이행해오고 있습니다.

2

적도원칙은 39개국 139개 글로벌 금융기관이 가입한 자발적 협약으로 개발 사업이 야기하는 환경·사회적 리스크가 클 경우, 대출을 실행하지 않겠다는 금융기관의 약속입니다.

3

우리은행은 적도원칙을 통해 우리 사회의 지속가능한 성장에 기여하고, ESG 경영을 실현하도록 하겠습니다.

「적도원칙」이란?

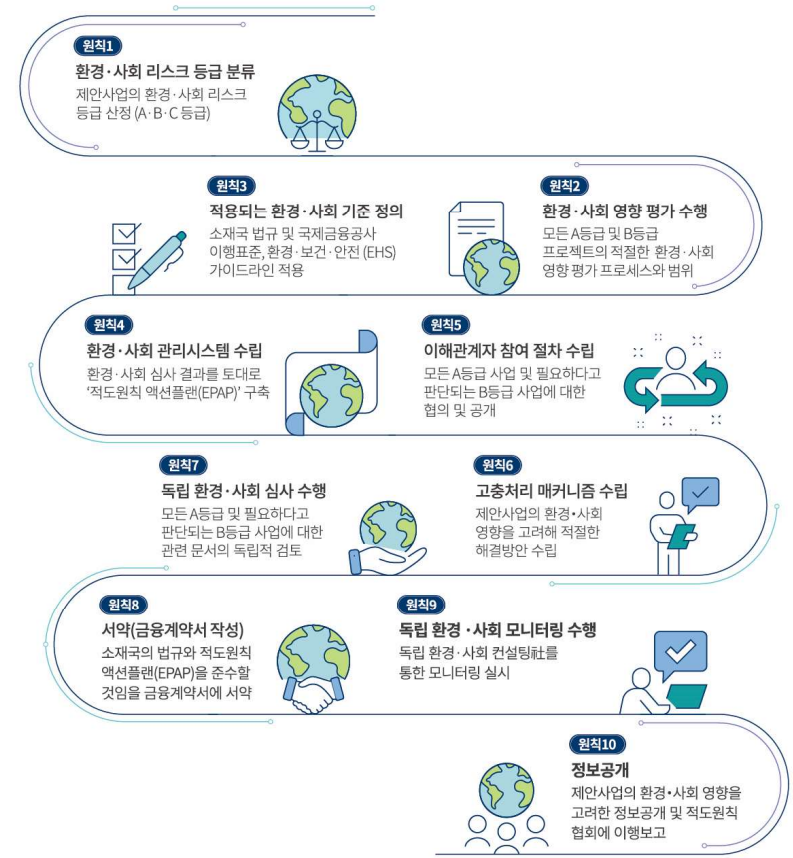
적도원칙(Equator Principles, Eps)은 프로젝트의 환경·사회적 리스크를 여신 검토 초기에 파악하고 관리하기 위한 리스크 관리 체계로, 대형 개발 사업이 환경 파괴 또는 인권 침해 등의 환경·사회적 문제가 클 경우 대출을 실행하지 않겠다는 금융기관들의 자발적 협약입니다.

상 품	대상 기준
프로젝트 금융	· 총액 USD 1천만 이상의 신규 프로젝트
프로젝트 관련 기업대출 (3개 모두 충족 시)	· 대출금액의 과반 이상이 차주가 실질적 지배권을 갖는 프로젝트 · 총 대출금액 및 금융기관의 약정 금액이 각각 USD 5천만 이상 · 대출기간이 2년 이상
프로젝트 관련 리파이낸스 및 인수금융 (3개 모두 충족 시)	· 과거 적도원칙 프레임워크에 따라 금융 지원을 제공 받은 경우 · 사업 규모/범위에 중대한 변화가 없을 경우 · 금융계약서 서명 시점에 사업 미준공일 경우
브릿지론	· 프로젝트 금융 및 기업대출 조건을 모두 충족하는 2년 미만의 브릿지론
프로젝트 금융 자문서비스	· 총액 USD 1천만 이상의 프로젝트 금융 자문서비스

적도원칙 내용

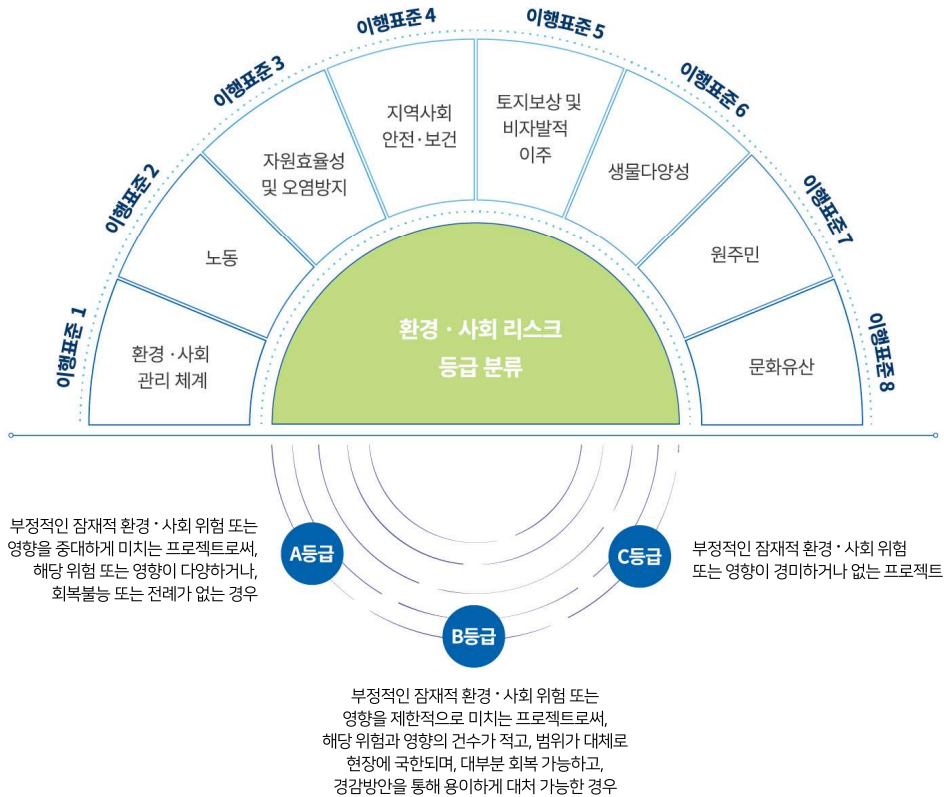
적도원칙은 최근 개정된 EP4를 따르고 있으며, 개정본에는 인권, 기후 변화, 토착민, 그리고 생물 다양성에 관한 새로운 개정과 약속을 포함하고 있습니다. 적도원칙은 다음의 10가지 원칙을 담고 있습니다.

우리는행은 원칙1에 따라 개발사업의 잠재적인 환경·사회 리스크를 선제적으로 파악하고 등급에 따라 체계적으로 관리하여 차주의 적도원칙 요구사항 준수 및 지속가능한 개발을 지원합니다.



환경·사회 리스크 등급 분류

우리은행은 환경·사회 리스크를 선제적으로 파악하고 대응할 수 있도록 원칙1 요구사항을 충족하기 위한 등급분류 절차를 마련했습니다. 등급분류 절차는 국제적으로 인정받는 국제금융공사 이행표준을 기반으로 수립한 등급분류 기준을 사용하고 있습니다.

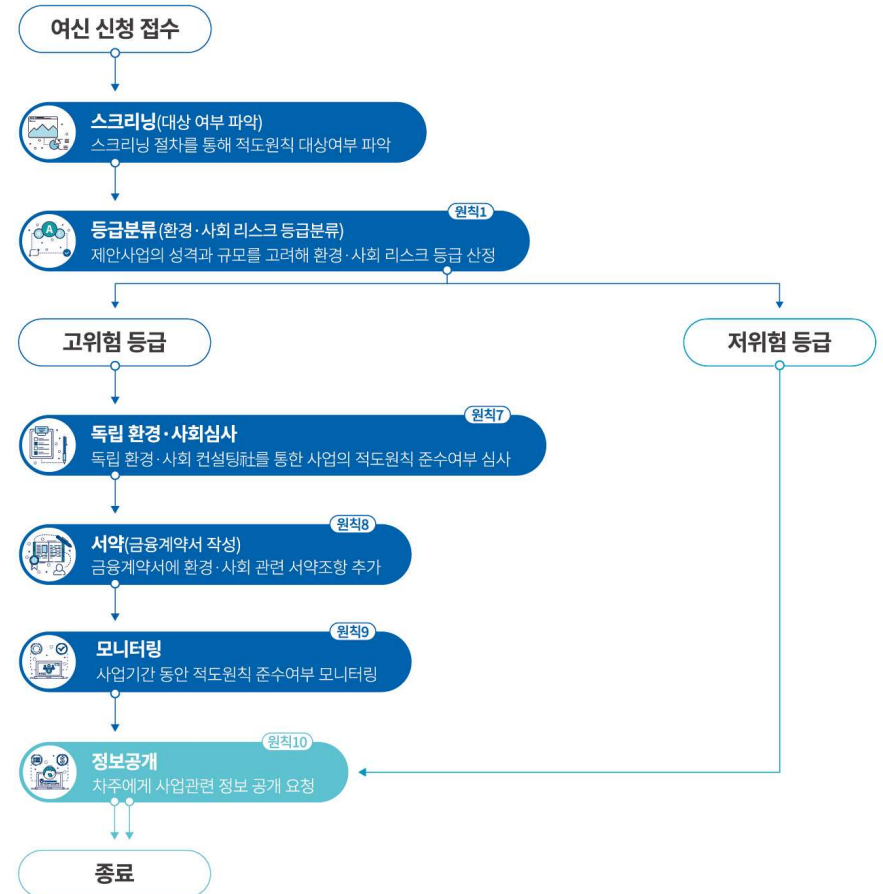


우리은행은 이를 기반으로 적도원칙 대상 사업의 리스크(A, B, C)등급을 산정하여 등급에 따라 관리방안을 차주와 함께 마련하고 있으며 사업기간 동안 관리방안이 이행되도록 지원하고 있습니다.

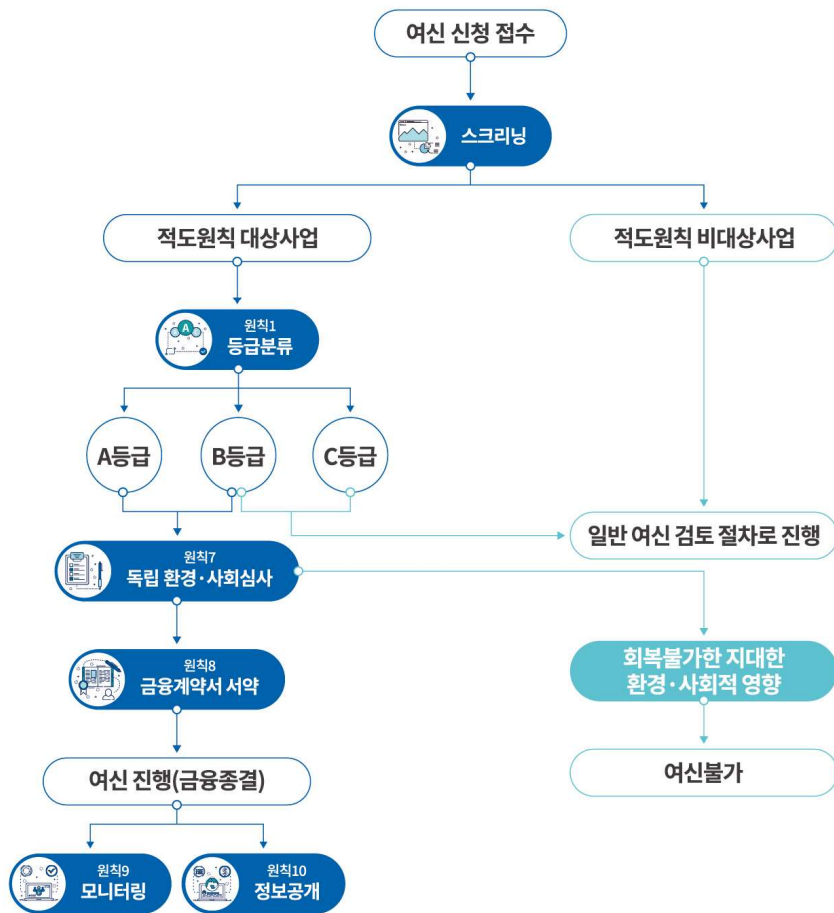
적도원칙 절차

우리은행의 적도원칙 절차는 다음과 같습니다.

환경·사회 리스크 등급 분류 시 고위험 등급의 경우, 독립 환경·사회 컨설팅사를 통해 심사를 진행하고, 발견된 환경·사회 리스크에 대해 사업기간 동안 지속적으로 차주와 소통하며 관리합니다.

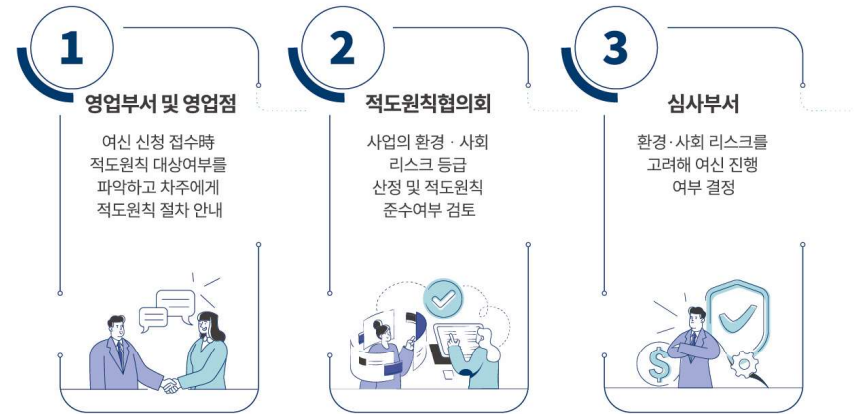


적도원칙 세부절차도



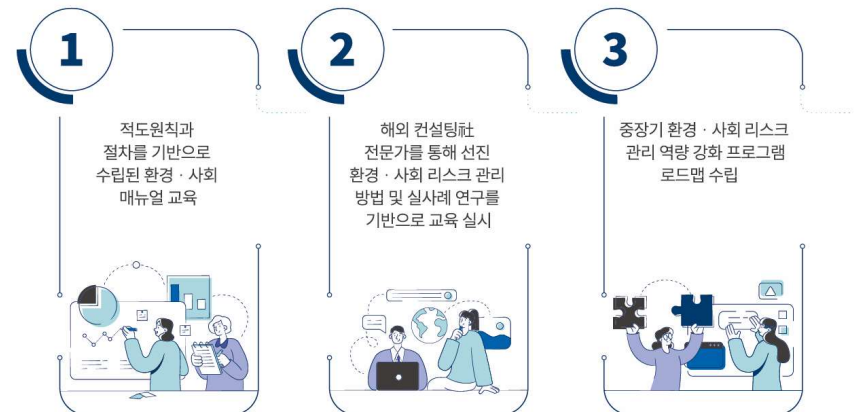
적도원칙 이행보고

적도원칙 R&R



적도원칙 관련 교육

환경·사회 리스크 관리 역량 강화를 위한 실사례 기반 교육





우리은행